

インターネットで地盤が見える

# GEODAS

ジオダス 全国版



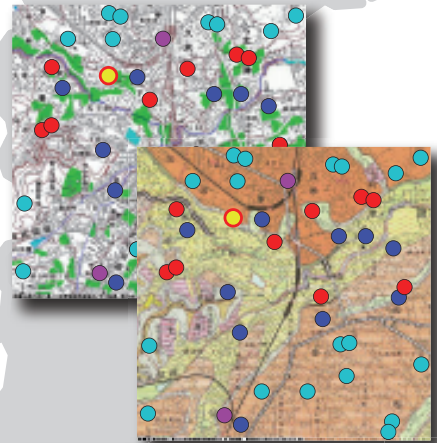
※沖縄及び一部離島を除く

<http://www.jiban.co.jp/geodas/>

## 地盤のことは最初から。 GEODAS で知る建築地の地盤情報。

### ■ マウス操作で、建築地の地形が一目瞭然!

地形は、地盤状態や土質の推定に有効な判断材料です。GEODAS なら建築予定地の住所を選択し、地形図上に建築地をマーキングして、地形分類図に切り替えるだけの手軽さで建築地の地形を簡単に把握できます。一連の操作はマウスのみで行えます。



### ■ 同一地形条件の近隣データを一発検索!

近隣データは、建築地と同一地形条件でなければ、何の意味も持ちません。区画が近くても地形条件が同じとは限りません。GEODAS なら道路や街区を判断できるデジタル地形図と地形毎に色分けした地形分類図を基盤図に既存データを展開しているため、基礎仕様の検討に本当に必要な情報を効率的に入手できます。

- マーキングした建築予定地
- 地盤調査を行った結果「良好地盤」と診断された場所
- 地盤調査を行った結果「軟弱地盤」と診断された場所
- 地盤が軟弱なため、「地盤補強工事」をした場所
- ▲ 「腐植土」が確認された場所
- ボーリング調査のデータがある場所

### ■ Web 経由で 24 時間、いつでも GEODAS

GEODAS は、スポット利用も可能な全 3 コース。  
Web 経由 24 時間対応なので、見たいとき、知りたいときにいつでも、気になる宅地の地盤情報を引き出せます。

	一ヶ月会員	正会員A	正会員B
入会金	免除	¥10,000	¥10,000
月会費	¥5,000 (1ヶ月限定)	¥3,000/月	¥15,000/月
N値グラフ 送付料	2回まで 無料■	¥735/回	50回まで 無料★
ユーザ ID数	1個	1個	5個まで

※料金はすべて税抜きです。■一ヶ月会員のN値グラフ送付は2回までに限定されています。プレゼン機能等は正会員に準じます。  
★正会員BでN値グラフ送付50回を超えた場合、別途¥500/回の料金が加算されます。詳しくはホームページをご確認ください。

インターネットで地盤が見える

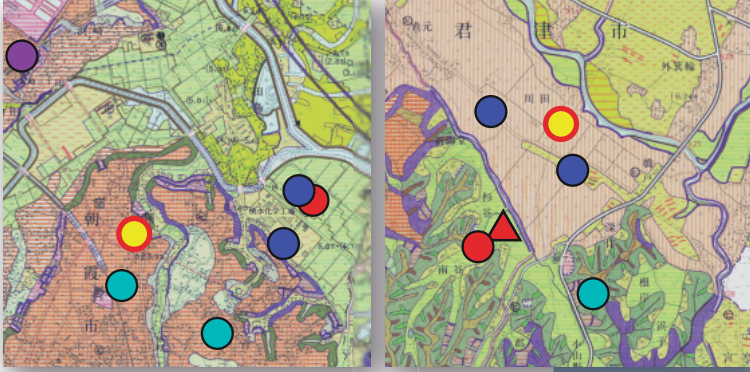
**GEODAS**  
ジオダス 全国版



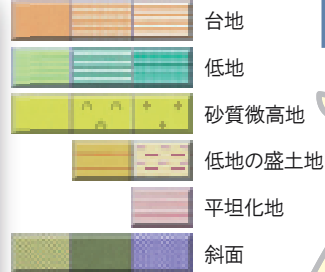
<http://www.jiban.co.jp/geodas/>

## ■地形図で全国をカバー、地形分類図エリアで詳細地形を表示\*

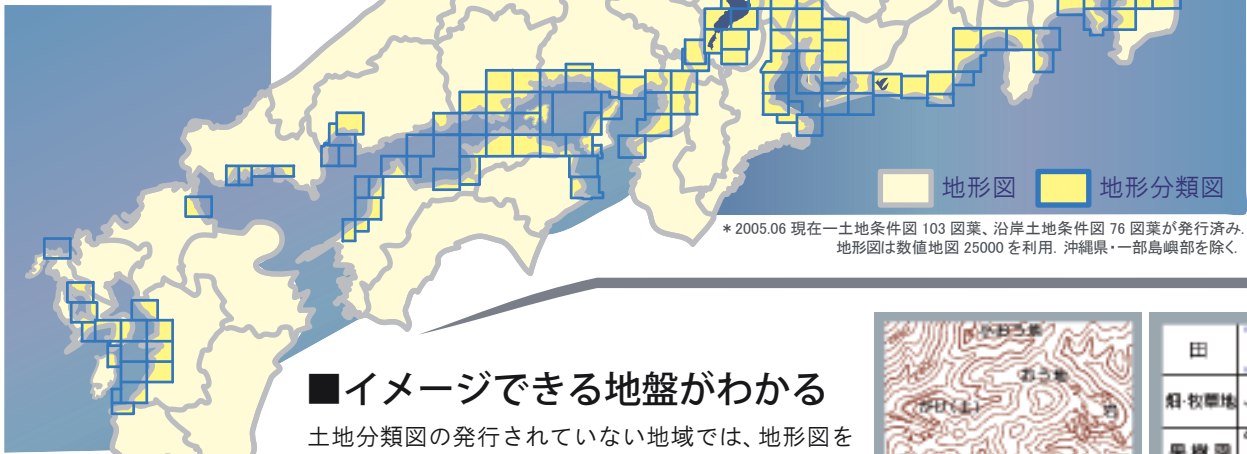
土地条件図の表示例と表示記号



主な地形分類



- 建築予定地
- 地盤調査を行なった結果「良好地盤」と診断された場所
- 地盤調査を行なった結果「軟弱地盤」と診断された場所
- 地盤が軟弱なため「地盤補強工事」をした場所
- 「腐植土」が確認された場所
- ボーリング調査のデータがある場所



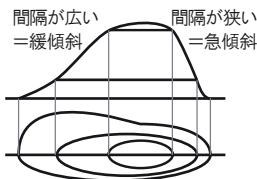
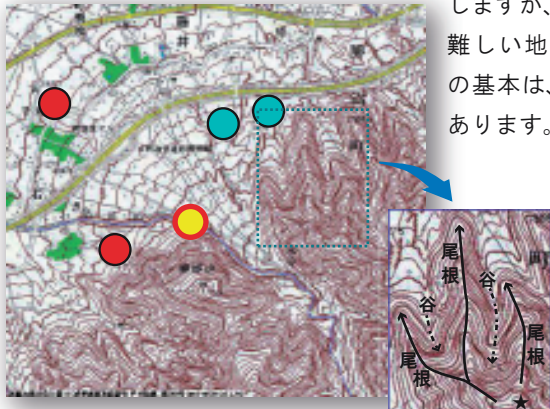
地形図 地形分類図

\* 2005.06 現在一土地条件図 103 図葉、沿岸土地条件図 76 図葉が発行済み。地形図は数値地図 25000 を利用。沖縄県・一部島嶼部を除く。

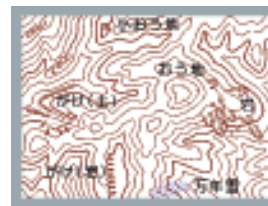
## ■イメージできる地盤がわかる

土地分類図の発行されていない地域では、地形図を利用して、建築予定地の地形を判別します。凹地や崖等の記号と等高線によって描かれる地形図では、地形をイメージするのに熟練を要すると良く耳にしますが、等高線の基礎知識があれば、難しい地図ではありません。等高線の基本は、その間隔と張り出す方向にあります。

地形図の表示例



図中★印が頂上部。  
谷は等高線が高い方へ張り出し、  
尾根は等高線が低いほうへ張り出す。



名称	1/25,000	表示方
計曲線	50mごと	———
主曲線	10mごと	———
補助曲線	5mごと	———
	2.5mごと	.....

主な凡例と等高線

田	■
畑	■
稲作圃地	■
果樹園	■
桑畑	■
茶畑	■
その他の樹木畑	■
広葉樹林	■
針葉樹林	■
ほいでつ木	■
竹林	■
しの地	■
やし科樹林	■
荒地	■